



مشروع السكن ٢٦

إحدى مشاريعنا ضمن البيع على الخارطة

مشروع سكني يضم وحدات سكنية مستقلة تتنوع بين الأدوار والشقق، وتمنحك استقلالية تامة بخدمات منفصلة ومرافق خاصة، صُممت لتلبي احتياجاتك اليومية وتُعزز جودة معيشتك في كل تفصيلة من المشروع، تنسجم الوظيفة مع الجمال، لتعيش في بيئة هادئة، بتخطيط ذكي يوفر الخصوصية، ومساحات تنفتح على ضوء النهار وهواء الحياة.





موقف
مُستقل

كهرباء
مُستقل

خزان
مُستقل

استقلالية كاملة بخدمات منفصلة، لتضمن لك راحة وتنظيماً دون عناء.







السكن ٢٦

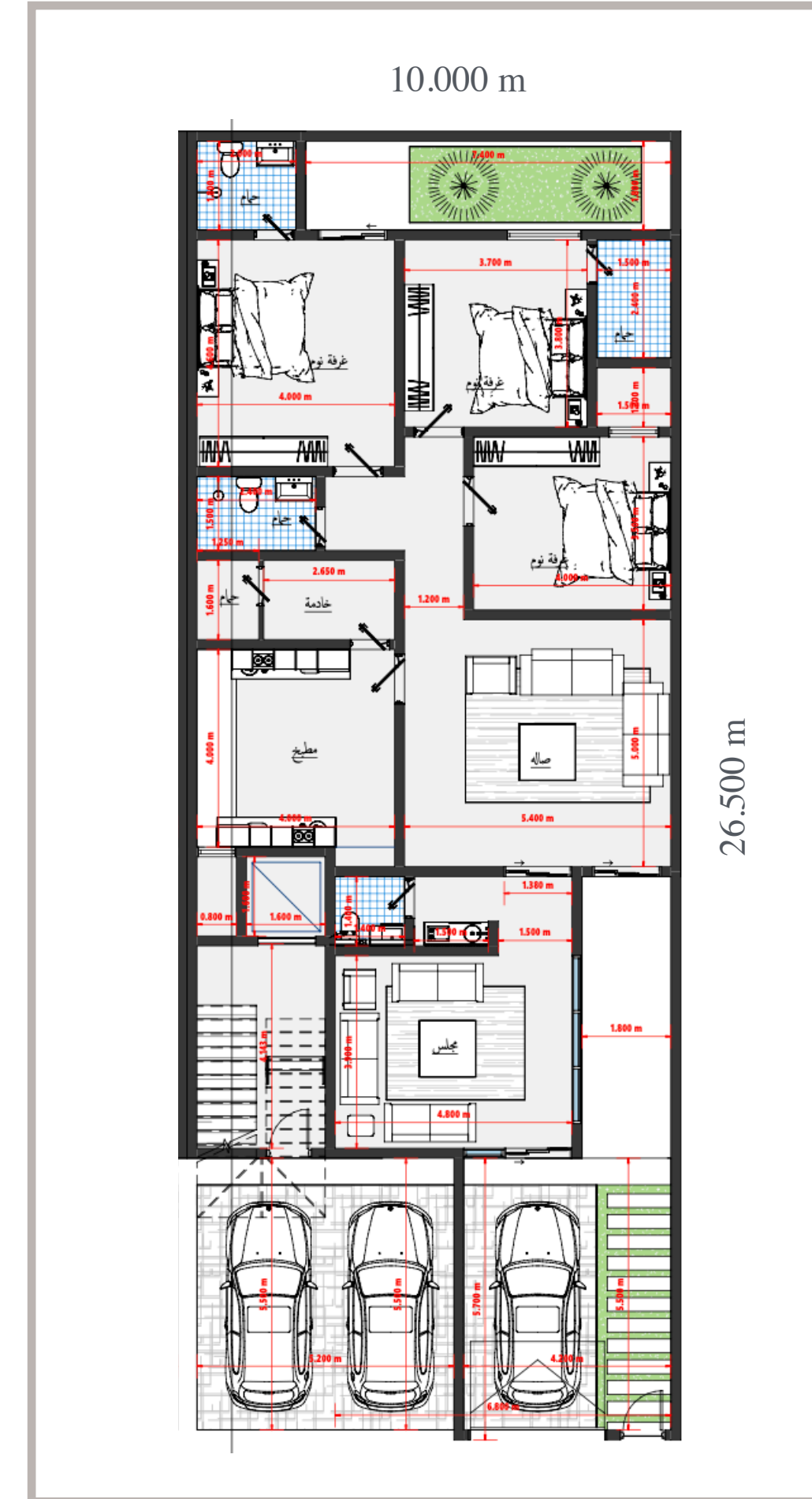
وحدات سكنية بتصاميم عصرية ومساحات مدروسة

6,933	4,770	54
مساحات البناء	مساحة الأرض	وحدة سكنية
18	18	18
دور علوي	دور أول	دور أرضي

الدور الأرضي 236.81 م

مساحة مسطحات البناء 156.11 م
الأجزاء الخاصة مساحة 80.7 م عبارة عن فناء خارجي

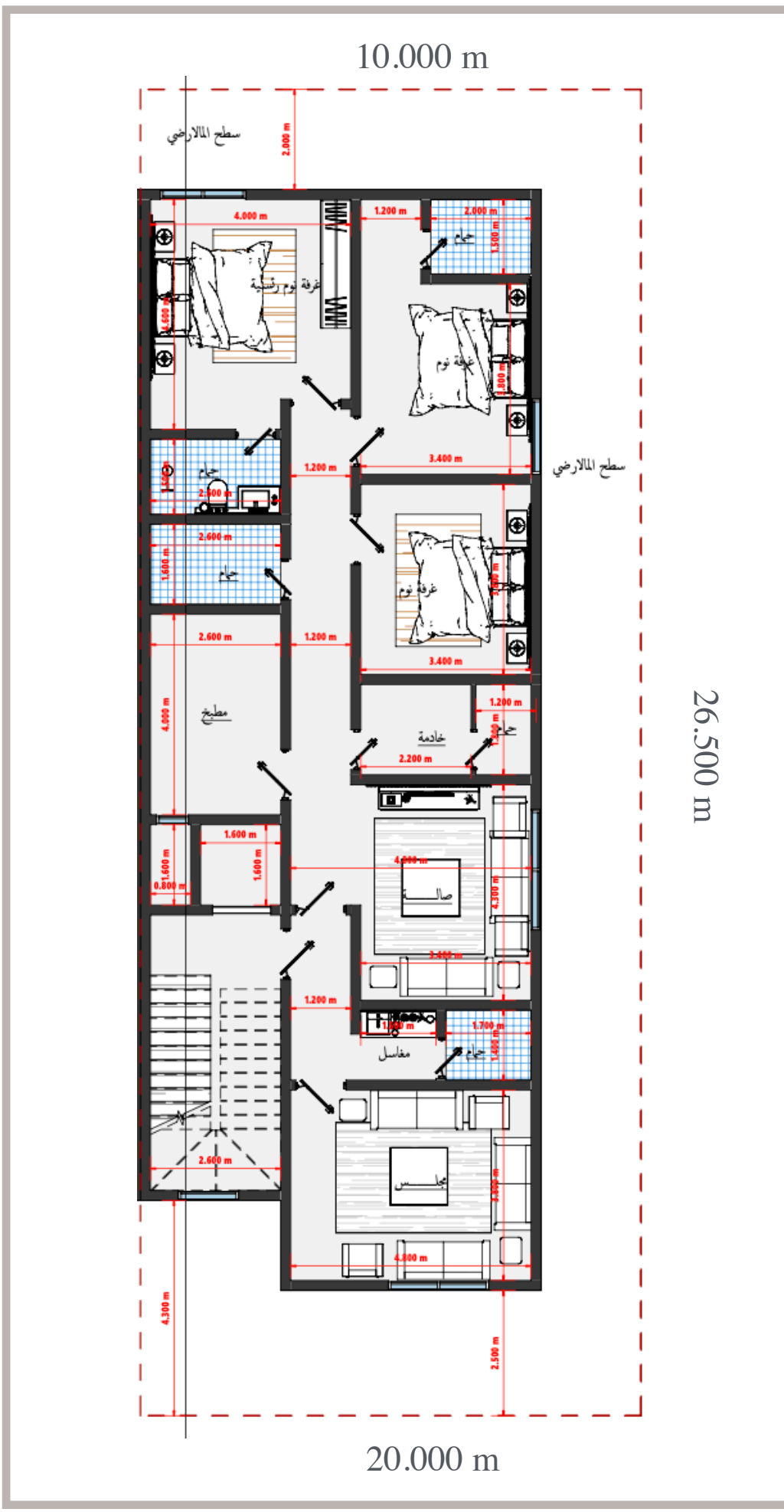
صالة عائلية		مجلس رجال	
5 دورات مياه		3 غرف نوم	
غرفة خادمة		مطبخ	



الدور الأول 155.4 م

مساحة مسطحات البناء 144 م
الأجزاء الخاصة مساحة 11.4 م عبارة عن فناء خارجي

- | | |
|-----------|--------------|
| مجلس رجال | صالة عائلية |
| 3 غرف نوم | 5 دورات مياه |
| مطبخ | غرفة خادمة |

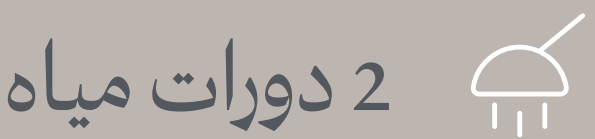


الدور العلوي 152.64 م

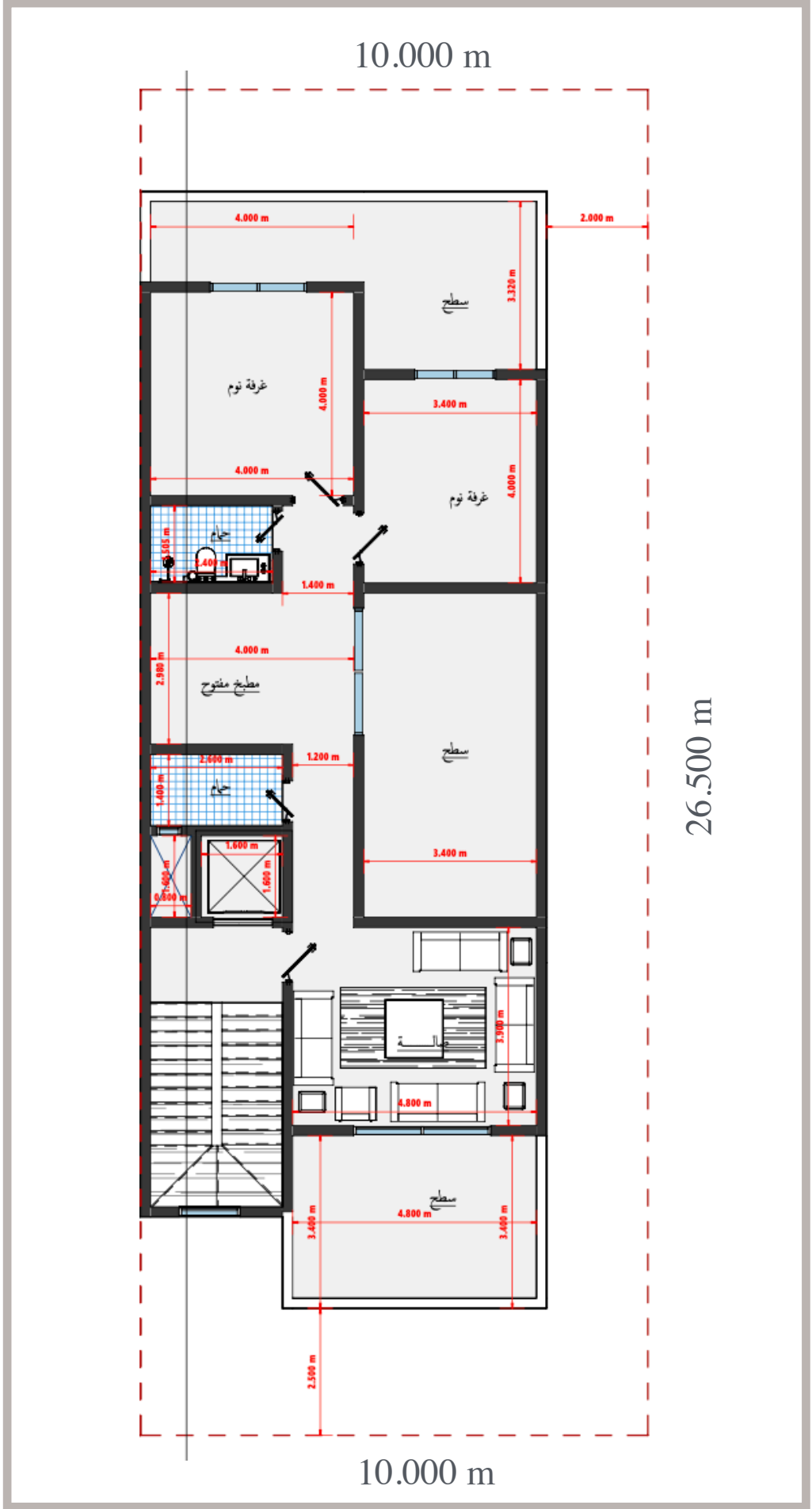
مساحة مسطحات البناء 84.85 م



2 غرف نوم 



مطبخ 





موقع مميز
وعلى بُعد خطوات من كل خدماتك

1.0 km

مدارس طيبة

800 m

حديقة طيبة

3.4 km

مستشفى رابية

3.3 km

الياسمين مول

8.1 km

محطة الدار البيضاء

6.5 km

العنود بارك

لرؤية الموقع على خرائط قوغل انقر هنا



Info@alsknaldaym.com

+ 966 50 327 6787

+ 966 50 044 6687

للتواصل معنا

الرياض، حي العارض - طريق ريحانة بنت زيد.